

Schwingvogel basteln für Zuhause

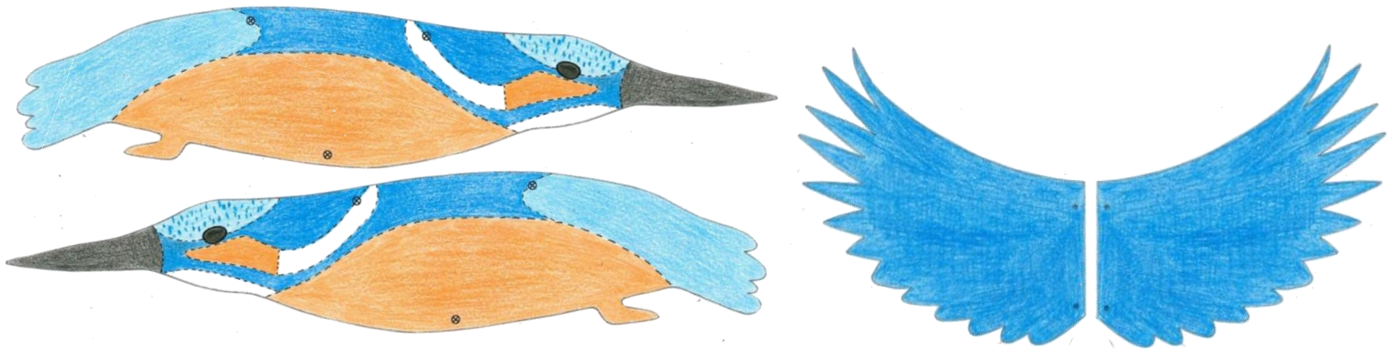


Was benötigst du:

- Kleber, spitze Schere, Tesafilm, Schnitzmesser, evtl. Nadel
- Buntstifte/Wasserfarben (Orange, Hellblau, Dunkelblau, Schwarz)
- 30 cm langer Rundstab (z.B. dünner Ast)
- Kordel oder dünner Bindfaden
- Pappe oder dickes Tonpapier
- Holzkugel oder ähnlich schwerer Gegenstand (Ø ca. 25mm)

Bastelanleitung:

1. Die Schablonen auf normalem Papier ausdrucken und alle Teile wie auf der Vorlage ausmalen, damit dein Vogel wie ein echter Eisvogel aussieht!



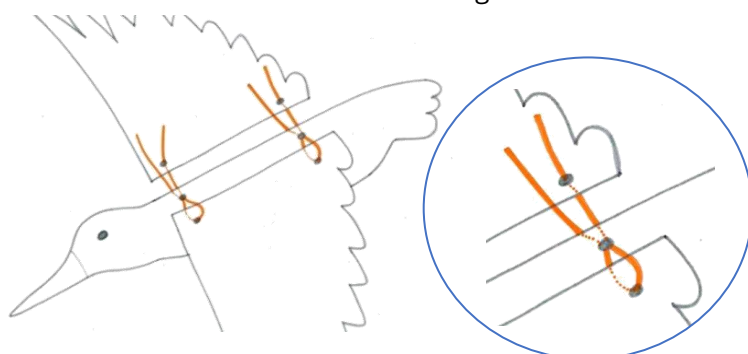
2. Die Schablonen 1, 2 und 3 auf ein Stück Pappe kleben und ausschneiden. Schablone 4 auch ausschneiden und auf die Pappe-Rückseite der Schablone 1 kleben. Die Rückseite der Flügel jeweils an der Innenseite orange ausmalen, ungefähr so:



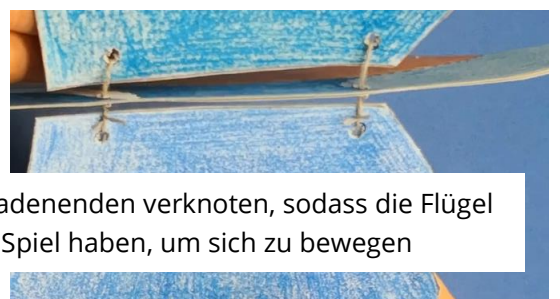
3. Mit einer spitzen Schere oder Nadel vorsichtig die vorgezeichneten Löcher bohren.

4. Den Vogelkörper und die Flügel wie abgebildet ausrichten →

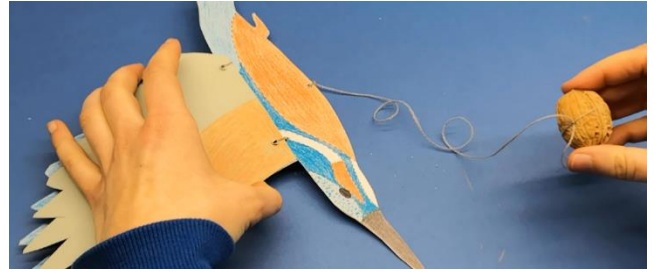
Von dem Faden 2 ca. 20 cm lange Stücke abschneiden und damit die beiden Flügel am Körper befestigen.
Schau dir hierzu die Fädelanleitung an:



Die Fadenenden verknoten, sodass die Flügel noch Spiel haben, um sich zu bewegen



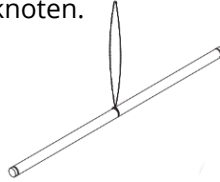
5. Vom Faden ca. 35 cm abtrennen und die Holzkugel (oder einen ähnlich schweren Gegenstand) daran kneten. Dann die Schnur am Bauch des Vogelkörpers an dem vorgefertigten Loch festknuten.



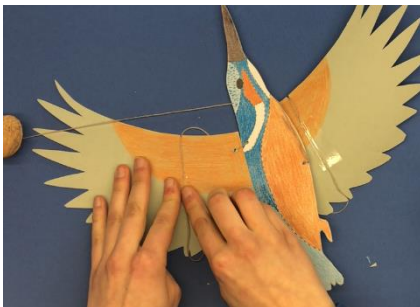
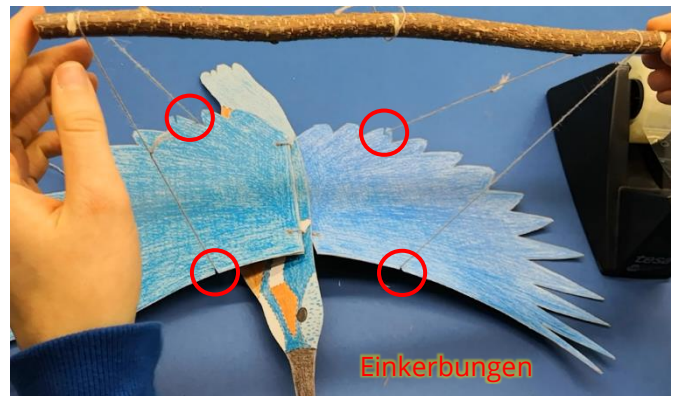
6. Auf dem Rundstab die Mitte abmessen und markieren. Ebenso von jedem Ende 1 cm eingerückt eine Markierung anbringen. Die markierten Stellen mit einem Bastelmesser rundherum einritzen.



7. Für die Aufhängung ein ca. 10 cm langes Stück Faden abschneiden und wie abgebildet am Mittelpunkt des Rundstabs bei der Einkerbung festknuten.



Zwei weitere Fäden (jeweils ca. 50 cm) abschneiden und diese an den Enden zusammenknuten, so dass zwei Schlaufen entstehen. Diese beiden Schlaufen nun wie abgebildet um die beiden Flügel legen. Die anderen Enden der Schlaufe über die eingeritzten Rillen im Rundstab legen.



Nun das Modell auswiegen. Hierzu die Schlaufen am Flügel evtl. lösen und verschieben bis die Flügel waagrecht hängen. Sind die Flügel richtig ausgewogen, muss man kleine Einkerbungen in die Flügel schneiden, da wo die Schlaufen liegen. Am Ende kann man die Schlaufen auf der Flügelunterseite noch mit Tesafilm befestigen.

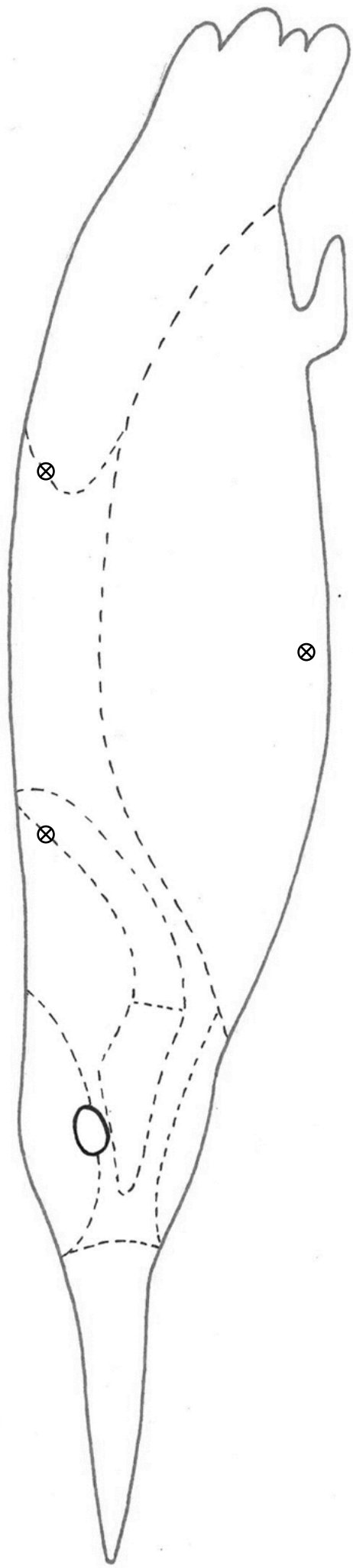
Fertig ist dein Eisvogel!

Lass ihn doch mal fliegen, indem du vorsichtig an der Holzkugel ziehst.

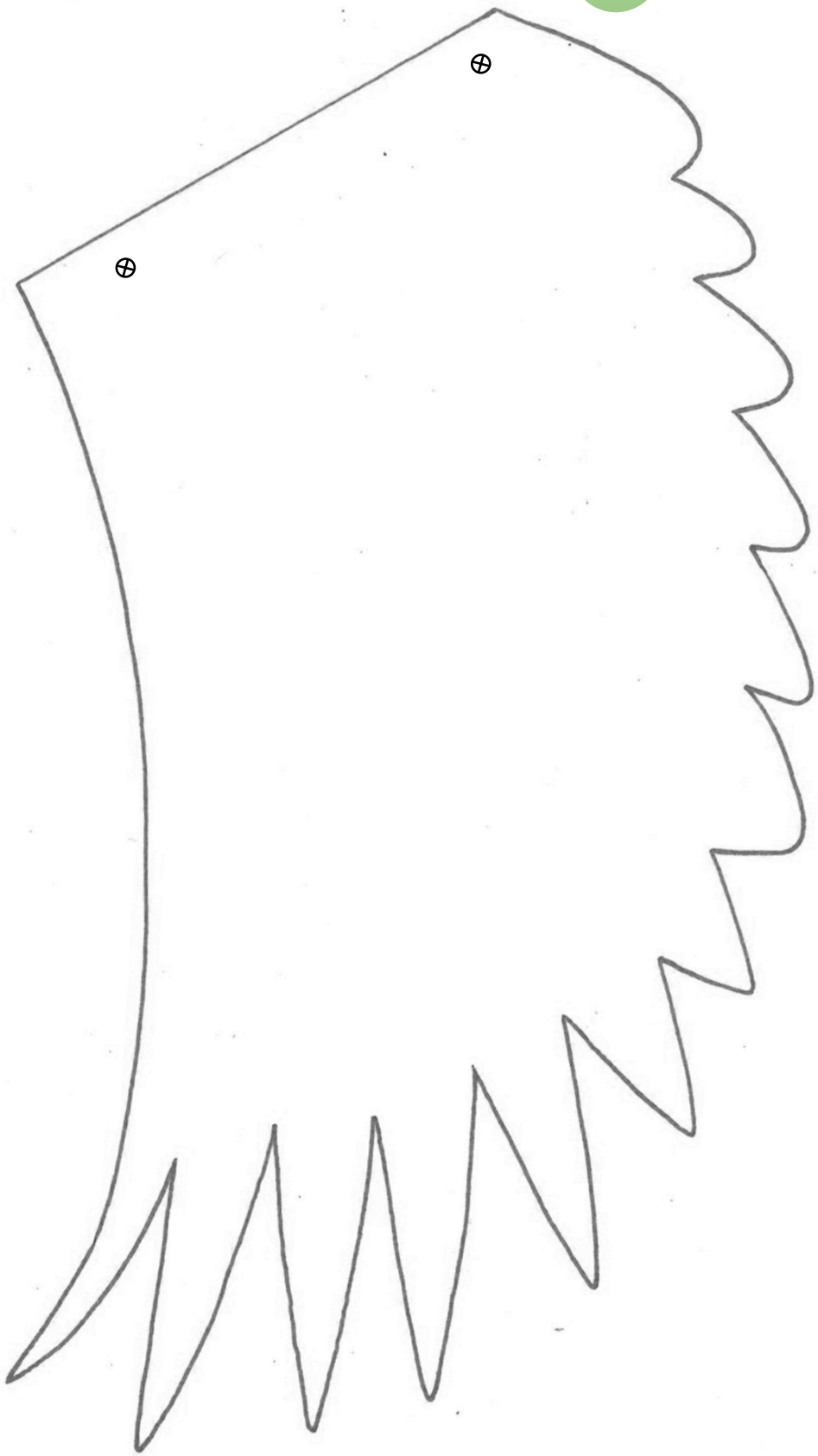


Schablone zum Ausdrucken

1



2



Schablone zum Ausdrucken

